

## NCU

### Unidad de Control de Nitrógeno

- › **Presión de Entrada**  
hasta 6000 psig  
hasta 414 bar
- › **Presión Final**  
hasta 5000 psig  
hasta 345 bar
- › **Potencia**  
110 V (60 Hz)  
220 V (50 Hz)



**Supere las limitaciones de los sistemas convencionales de moldeo por inyección y descubra el económico proceso de inyección asistida por gas.**

La Unidad de Control de Nitrógeno de BAUER se adapta a cualquier máquina de moldeo por inyección, independientemente de la marca o modelo, para asistir el proceso con gas. La interfaz con el operador permite el acceso en tiempo real a todas las funciones programables como tiempo, presión, rampa, retraso del inicio, indicación de presión a través de curvas de proceso en tiempo real, medidor de presión de entrada y bloqueo de seguridad de la unidad.

## NCU

### ALCANCE ESTÁNDAR

- › Interruptor de poder ON/OFF con indicación luminosa cuando el circuito eléctrico se encuentra energizado
- › Pantalla táctil de 10.4" a color
- › Controlador Lógico Programable (PLC) que monitorea:
  - Perfiles de inyección de gas activos y grabados
  - Presión de entrada actual
  - Presión de canal de salida actual
  - Estatus de seguridad actual de la maquina de moldeo
  - Parámetros de purga automática
  - Estatus de la interfase de control de entrada
  - Parámetro de respuesta del sistema
- › Interfaz de conexión de 24 pines
- › Botón de parada de emergencia
- › Control montado sobre pedestal (modelo M1)
- › Válvulas manuales para cierre del circuito neumático para cada canal regulador
- › Puerto de 9 pines para acceso remoto en el PLC
- › Kit de conexión NCU, el cual incluye:
  - Válvula de control de purga BAUER VCV-002 (1 por cada salida de gas)
  - 20' de tubería de acero inoxidable de 1/8" (1 por cada salida de gas)

### ACCESORIOS DISPONIBLES

- › **Modelo M2:** NCU sin pedestal (opcional)  
Para ubicarlo en cualquier superficie plana y estable o mesa de trabajo.
- › **Modelo M3:** NCU montado en brazo (opcional)  
Para ubicación suspendida en pared o máquina de moldeo. Adicionalmente, la caja de control puede ser sujeta en la parte superior o inferior. El brazo colgante consiste de los siguientes elementos estándares:
  - Brazo en perfil de 1.5" x 2.5"
  - Adaptador para superficie horizontal o vertical
  - Adaptador codo 90°
  - Junta pivote de 300°

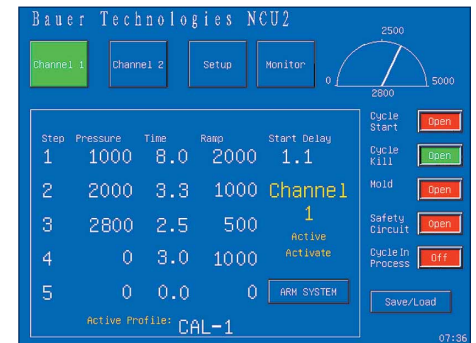
### DIMENSIONES L x W x H pulgadas (mm)

- › 17.75 x 12.25 x 15.75 (450 x 311 x 400)

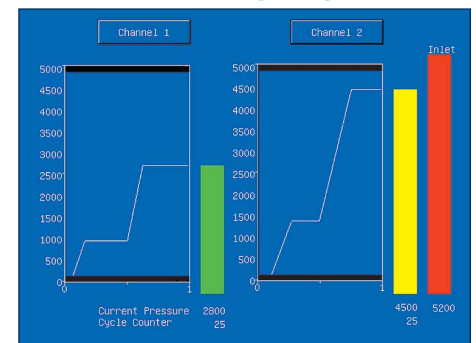
### PESO libras (kg)

- › 70 (26)

### PÁGINA DE PARÁMETROS



### PANTALLA DEL MONITOR



### PÁGINA DE PERFILES

Slot	Channel 1	Channel 2
1	AUTO	BUMPER
2	TU	CABINET
3	AUTO	HANDLE
4	FREEZER	HANDLE
5	SIDE	COVER
6	BODY	SIDE TRIM
7	OFFICE	MACHINE COVER
8	COMPUTER	BEZEL
9	MEDICAL	CART
10	OFFICE	CHAIR

Active Profile: Channel 1 AUTO, Channel 2 BUMPER

Selected Slot: 01

Buttons: Save Profile, Load Profile

### PÁGINA DE PURGA

Channel 1	Channel 2
Purge Counter: 10	Purge Counter: 10
Current Count: 01	Current Count: 01
Purge Delay: 3	Purge Delay: 3
Purge Time: 5	Purge Time: 5
Purge Pressure: 1000	Purge Pressure: 1000
Purge Ramp: 50	Purge Ramp: 50
Output Timer One: 1.5	Output Timer Two: 15.0

Buttons: Purge Now, System Response

### BAUER PLASTICS TECHNOLOGY GROUP

36830 Metro Court, Suite A | Sterling Heights, MI 48312

TEL. +1 (586) 264-0360

FAX +1 (586) 264-0361

info@bauerptg.com

www.bauerptg.com